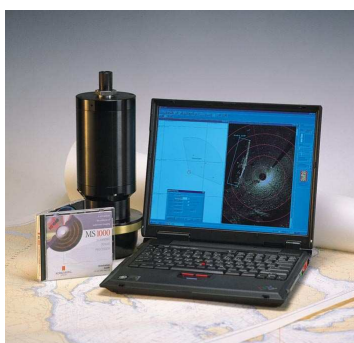


Sonar wysokiej rozdzielczości, producent Kongsberg Mesotech, typ MS1000 /2.25 MHz

Sonar skanujący MS1000 pracujący na częstotliwości 2.25 MHz umożliwia uzyskiwanie obrazu o najwyższej rozdzielczości. Przeznaczony jest specjalnie do inspekcji podwodnych konstrukcji, inspekcji rurociągów oraz do innych zastosowań gdzie parametr najwyższej rozdzielczości i ostrości obrazu ma priorytet nad innymi parametrami sonarowymi.

Ten typ sonaru jest także zalecany do pracy gdy temperatura wody jest niższa od 4°C, lub wyższa niż 20°C ponieważ wiązka akustyczna w sonarach z przetwornikami w osłonie wypełnionej olejem poza zakresem temperatur 4°C -20°C nie jest dostatecznie zogniskowana. Ten sonar posiada możliwość zwiększenia częstości próbkowania danych, zwiększania szerokości pasma odbiornika, zwiększenie mocy nadajnika oraz bardzo wąskiej wiązki w poziomie dla przetwornika wachlarzowego. Transmisja danych jest kompatybilna z RS 485 i z RS 232. Rodzaj transmisji jest automatycznie wykrywany i konfigurowany. Głowica sonaru jest sterowana oprogramowaniem sonarowym MS1000 wykorzystując wszystkie możliwości tego oprogramowania.



Parametry:

Częstotliwość pracy: 2.25 MHz

Szerokość wiązki: 0.8°H X 30°V wachlarzowa oraz 1.6°stożkowa (nominalne)

Zakres odległości: od 0.1 – 10 metrów

Rozdzielczość wzdluzna: ≥ 19 mm (przy prędkości dźwięku 1500m/sek, długość impulsu nadawczego 25 μ s)

Rozdzielczość próbkowania: ≥ 2.5 mm

Kąt skanowania 360° ciągłe

Skok kąta skanowania mechanicznego: $\geq 0.225^\circ$

Szybkość skanowania: nom 15 sek/360° przy zakresie 10 m oraz kroku skanowania 1.8°

Długość impulsu nadajnika: 25 - 2500 μ s

Moc nadajnika: WYŁ, 50 W nom, 500 W nom

Pasma odbiornika 20/100 kHz

Regulacja TVG -20 do +100 dB

Telemetria RS 485/RS 232 automatycznie przełączana, asynchroniczna, szeregowo transmisja danych

Szybkość transmisji do głowicy: 9600 Baud

Szybkość transmisji z głowicy, ustawiana automatycznie: 230K, 115K, 57K, 38K, 19K, 9600 bitów/sek (dopasowuje się do parametrów kabla)

Zasilanie: 22 - 60VDC,

Pobór mocy: 33W

Zakres temperatury pracy: -10 to +40°C

Zakres temperatury składowania: -30 to +50°

Praca na głębokości: do 3000 metrów

Złącze kablowe Seacon RMG-4-BCL (można zamówić opcjonalnie inne)

Materiały: Aluminium 6061-T6, SS serie 300, PVC, Epoxy

Wymiary: średnica 3.5"/89 mm

Długość 21.2"/538 mm

Ciężar w powietrzu 13.5 lbs/6.1 kg, w wodzie 6.5 lbs/2.9 kg

Wymiary (w calach) głowicy sonaru wysokiej rozdzielczości MS1000/2.25 MHz

