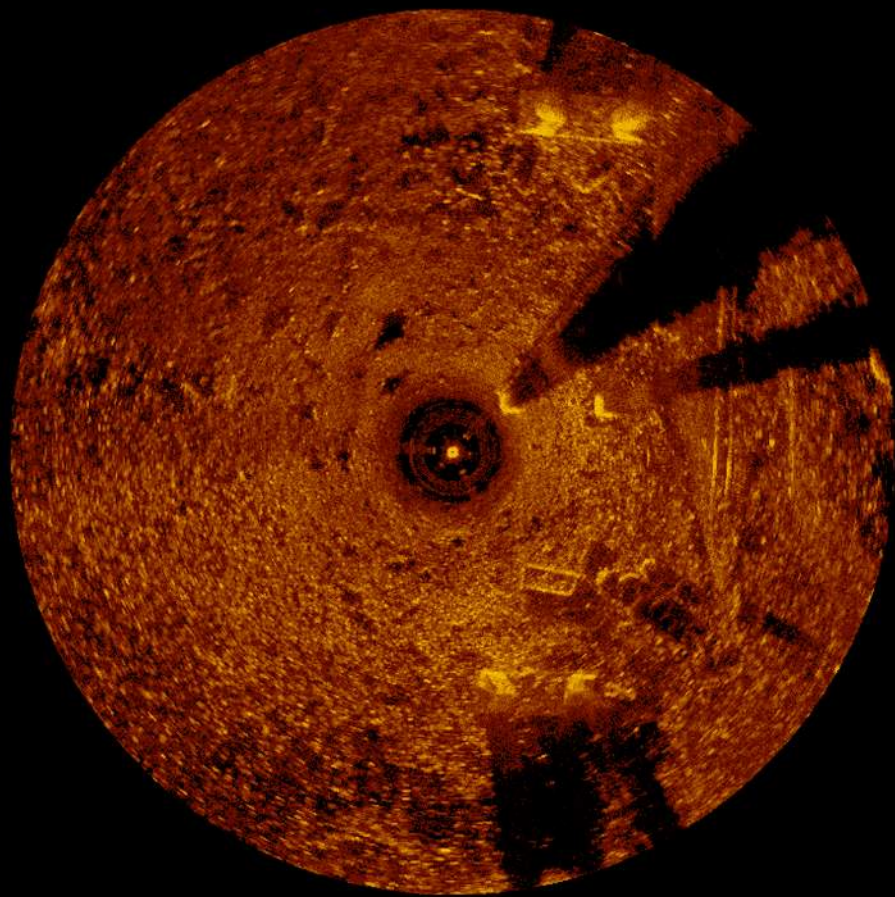
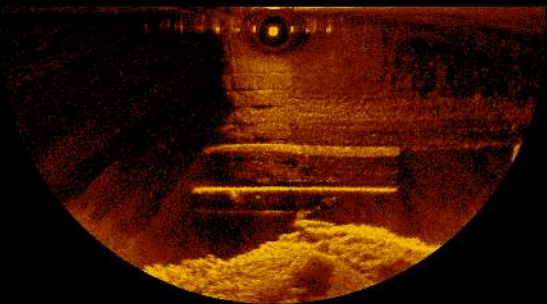


Podwodne badania sonarowe



Materiał reklamowy Działu Techniki i Informatyki

Escort Sp. z o.o.
ul. Grudziądzka 3
70-103 Szczecin
tel. 91 431 04 00, fax. 91 482-47-77
www.escort.com.pl
escort@escort.com.pl



Szczecin 2010

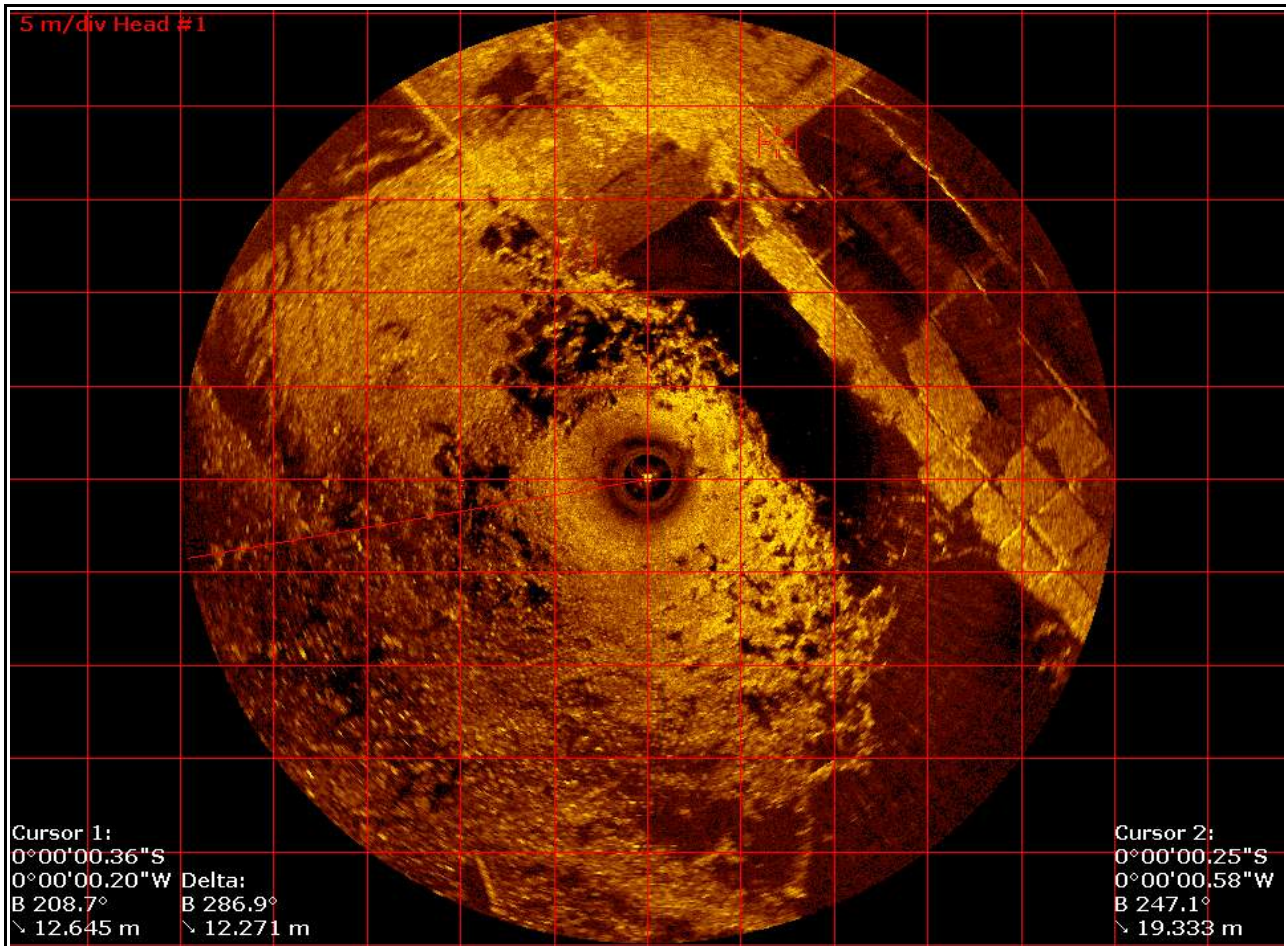
**MATERIAŁ KIEROWANY JEST DO FIRM I INSTYTUCJI, KTÓRYCH DZIAŁALNOŚĆ
ZWIĄZANA JEST ZE ŚRODOWISKIEM WODNYM**

**FIRMA ESCORT SP. Z O.O. MA NA CELU PRZEDSTAWIENIE MOŻLIWOŚCI
NOWOCZESNEJ TECHNIKI PRZEPROWADZANIA BADAŃ PODWODNYCH**

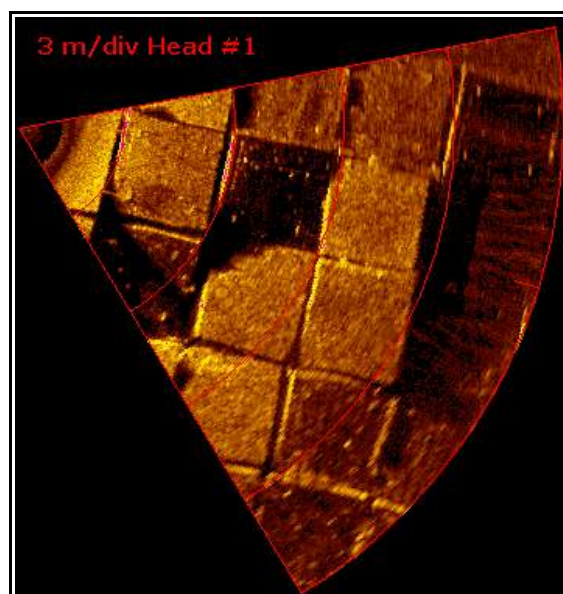
**WSZYSTKIE ZAMIESZCZONE OBRAZY ZOSTAŁY WYKONANE PRZEZ FIRME
ESCORT SP. Z O. O.**

BADANIA W BASENIE PORTOWYM

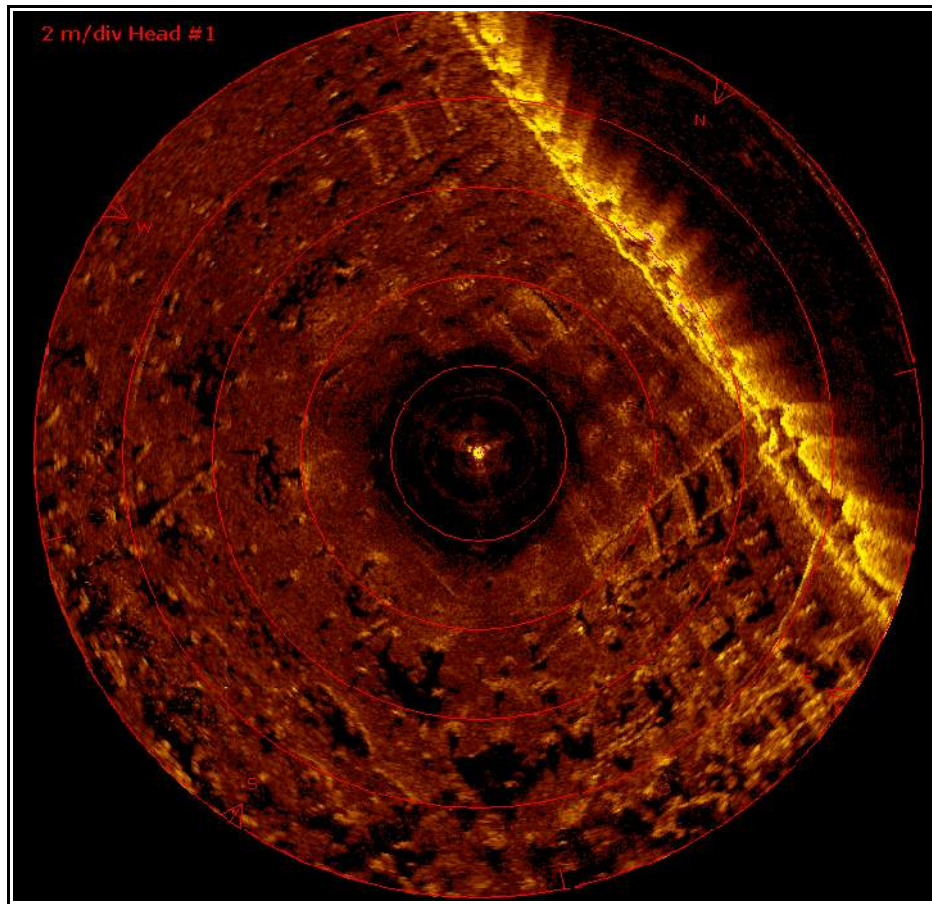
Nowoczesna technika dociera do wszystkich instytucji, których obszarem działania jest środowisko wodne. Obrazy sonarowe to pomoc zarówno w ocenie stanu technicznego umocnień dna, np. płyt betonowych, jak i planowaniu działań remontowych.



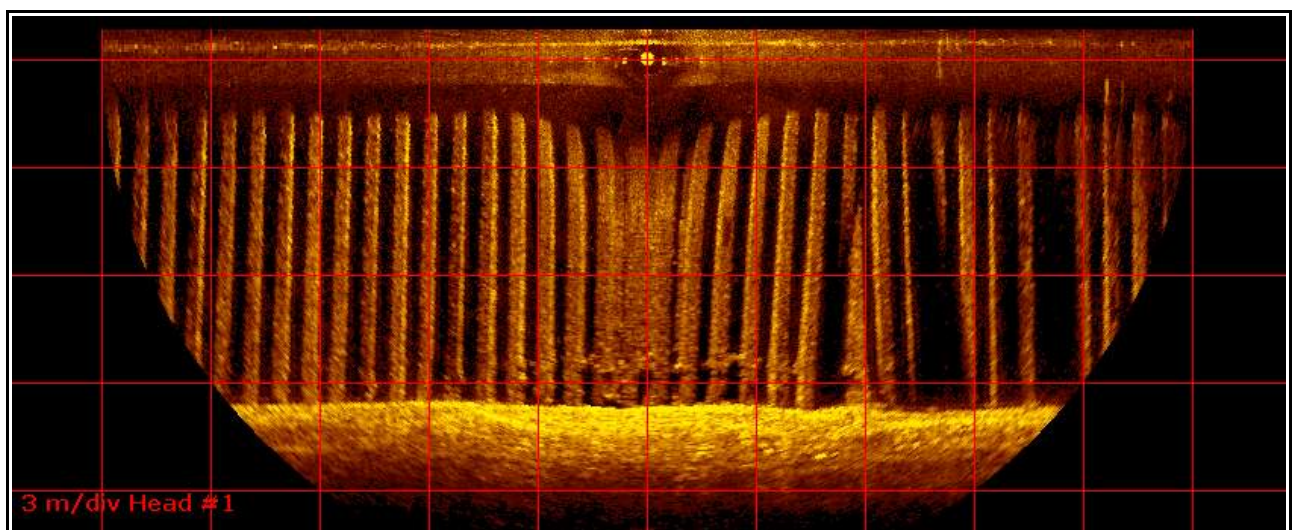
Wysoka rozdzielczość sonaru pozwala na uzyskiwanie rewelacyjnych wyników.



SPRAWDZENIE STANU UŁOŻENIA WORKÓW PRZY NABRZEŻU



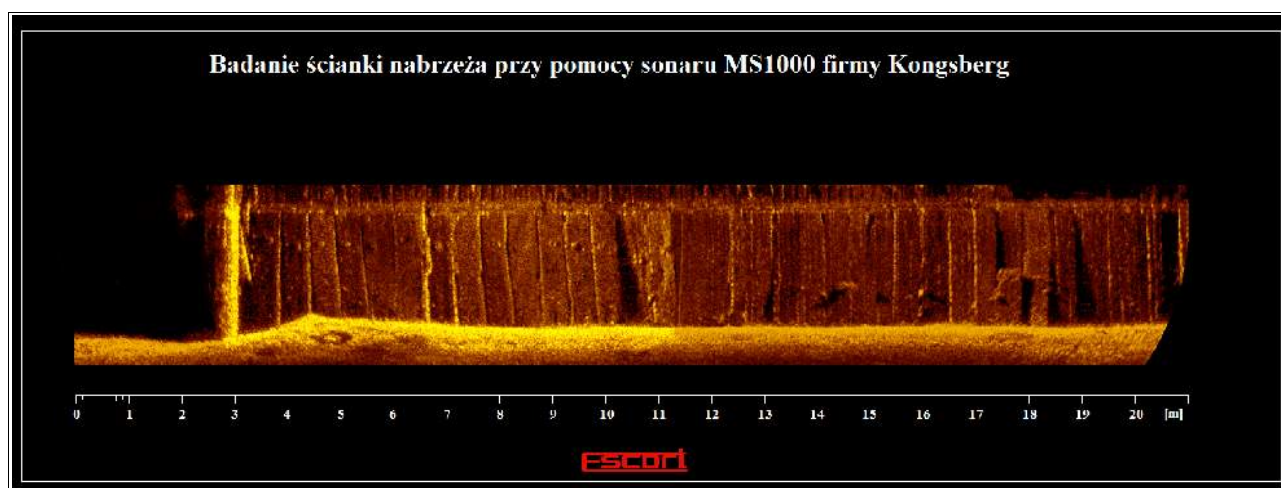
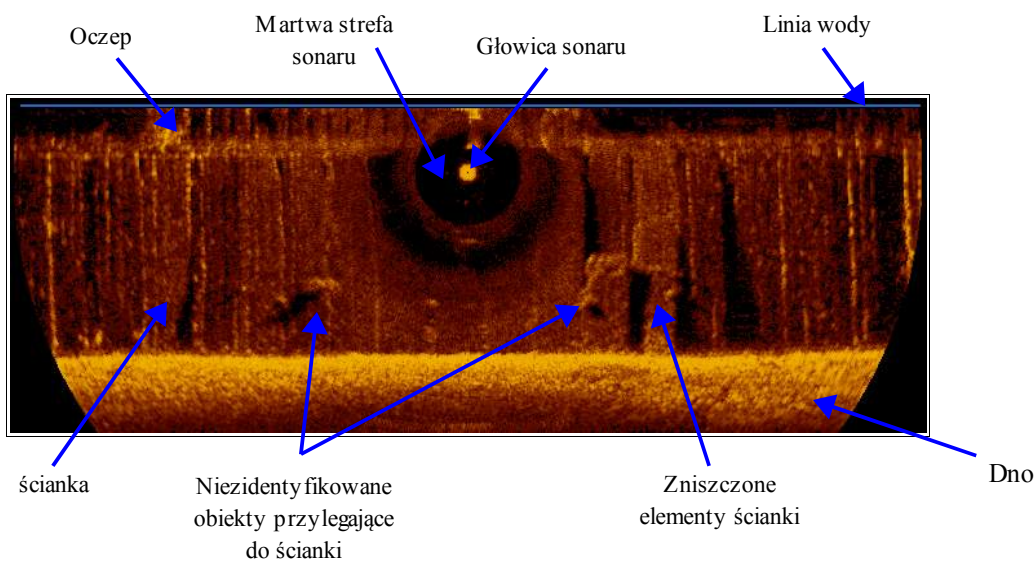
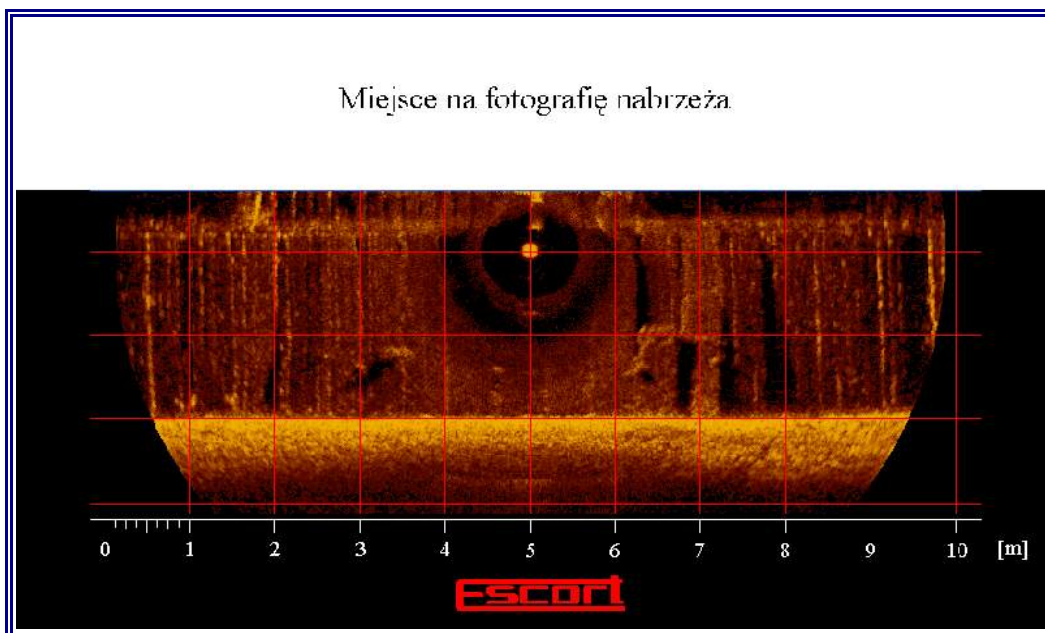
Prace tego typu pozwalają na stworzenie obiektywnych obrazów wysoce cenionych przez właścicieli nabrzeży i nurków. Stają się one podwodną mapą wartą przeanalizowania przed zejściem pod wodę. Zwiększa to bezpieczeństwo oraz efektywność prac podwodnych.



Powyższy obraz dostarcza poglądowe spojrzenie na ścianę Larsena, wykrycie większych uszkodzeń i niezgodności wymagających nagłego dokładnego sprawdzenia.

BADANIE ŚCIANKI NABRZEŻA

Obraz ukazujący stan ścianki nabrzeża oraz część pasa dna



obraz poglądowy ukazujący podwodną część nabrzeża na odcinku 20m

POSZUKIWANIE I IDENTYFIKACJA WRAKÓW



wrak - połączenie obrazu nawodnego i podwodnego



wrak - obraz uzyskany po opuszczeniu sonaru na dno

POSZUKIWANIA I ZABEZPIECZENIE PRAC PODWODNYCH MOŻLIWE DZIĘKI WYKORZYSTANIU ZDALNIE STEROWANEGO POJAZDU PODWODNEGO

Pojazd jest znakomitym urządzeniem zwłaszcza ze względu na swoją mobilność, a co za tym idzie oszczędność czasu pracy



Pojazd wyposażony jest w:

- kamerę
- chwytak, nóż
- własne oświetlenie
- 5 pędników

Pojazd eliminuje niebezpieczną pracę nurka w głębokich i niezbadanych wcześniej miejscach. Wraz z umieszczonym sonarem może przemieszczać się szybko z miejsca na miejsce – pozwala to na szybsze badanie dużej powierzchni dna.

