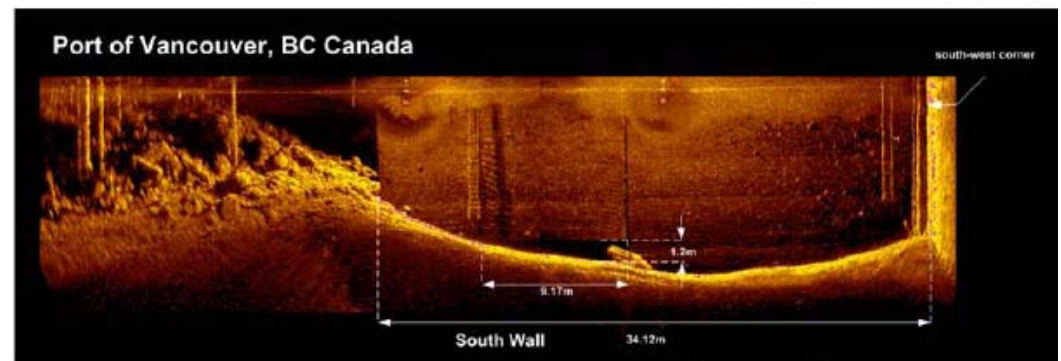
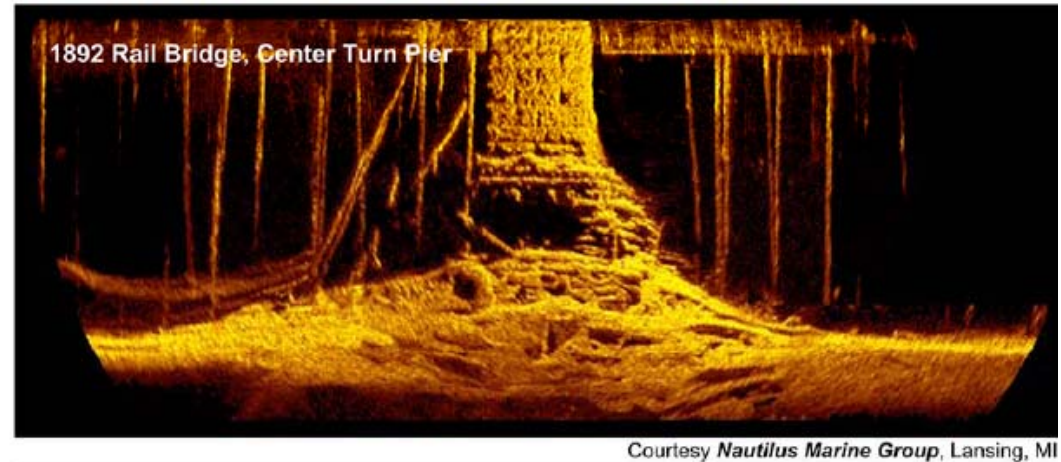


**SONAR SKANUJĄCY MS1000 ZASTOSOWANY DO IDENTYFIKACJI EROZJI ORAZ DO OCENY ZNISZCZEŃ W STRUKTURZE PODWODNEJ FILARÓW MOSTOWYCH I NABRZEŻY PORTOWYCH**



Dane zebrane sonarem MS1000, częstotliwość 675 kHz, wiązka wachlarzowa o szerokości 30°