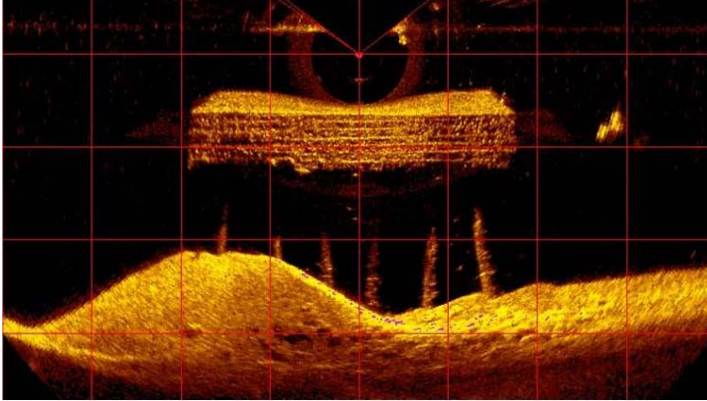
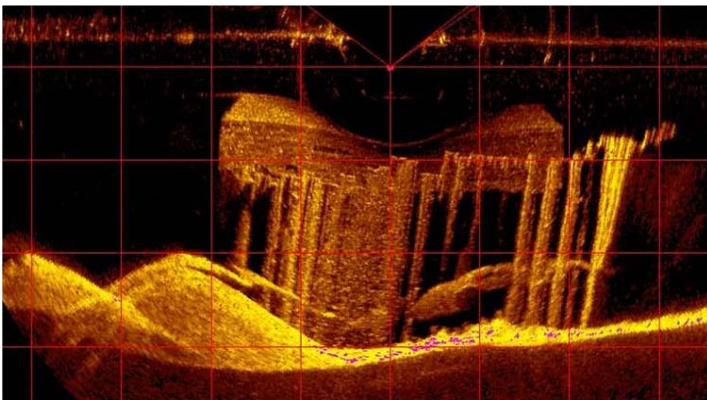


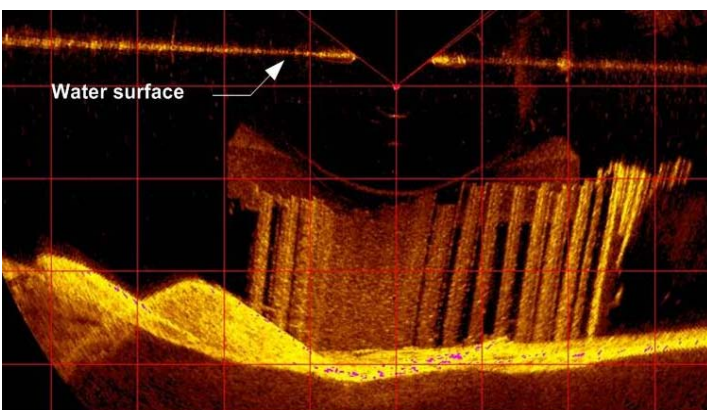
## INSPEKCJA FILARU MOSTOWEGO PRZY UŻYCIU SONARU MS1000 Z GŁOWICĄ USTAWIONĄ PROSTOPADLE DO ŚCIANY FILARU



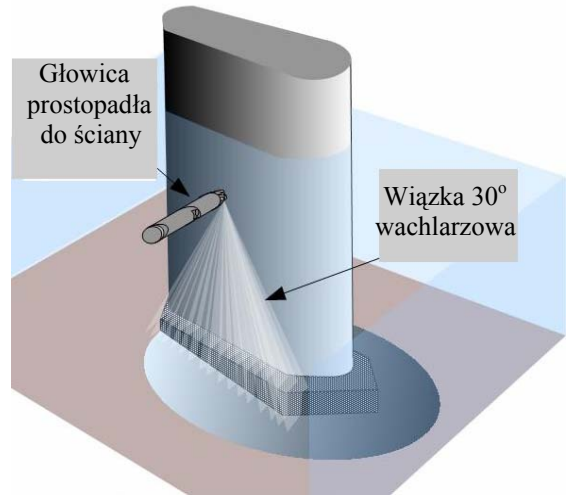
Widok filaru od strony napływu wody



Widok strony z uszkodzoną palisadą



Widoczne rozstępowanie się palisady



Głowica sonaru zamontowana na wysięgniku przegubowym

### Wymagany sprzęt sonarowy:

- komputer z oprogramowaniem MS1000
- Głowica sonaru wysokiej rozdzielczości 675 kHz z przetwornikiem wachlarzowym
- Kabel do głowicy oraz trójnóg
- Uchwyt do poziomego mocowania głowicy.